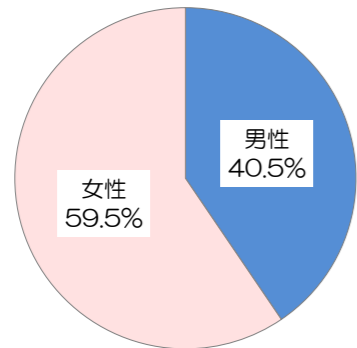


患者さま満足度調査の結果 <入院部門>

調査期間：平成27年9月7日～10月23日実施、回答者数270人

■回答者の性別・年齢

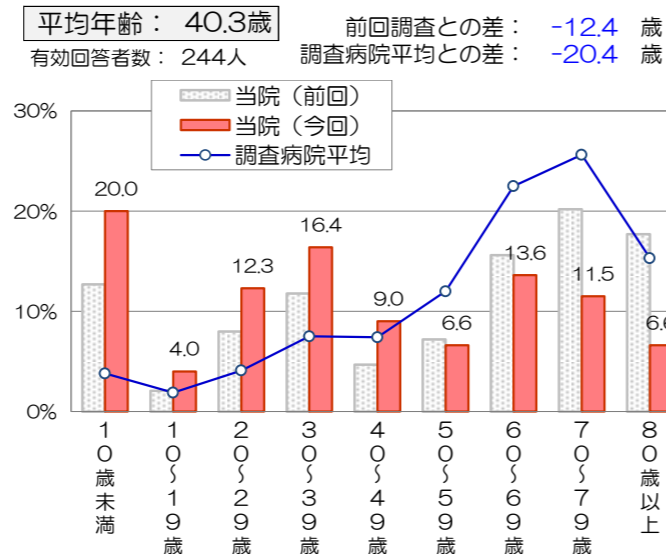
有効回答者数： 257人



前回調査： 男性43.7%、女性56.3%
調査病院平均： 男性52.0%、女性48.0%

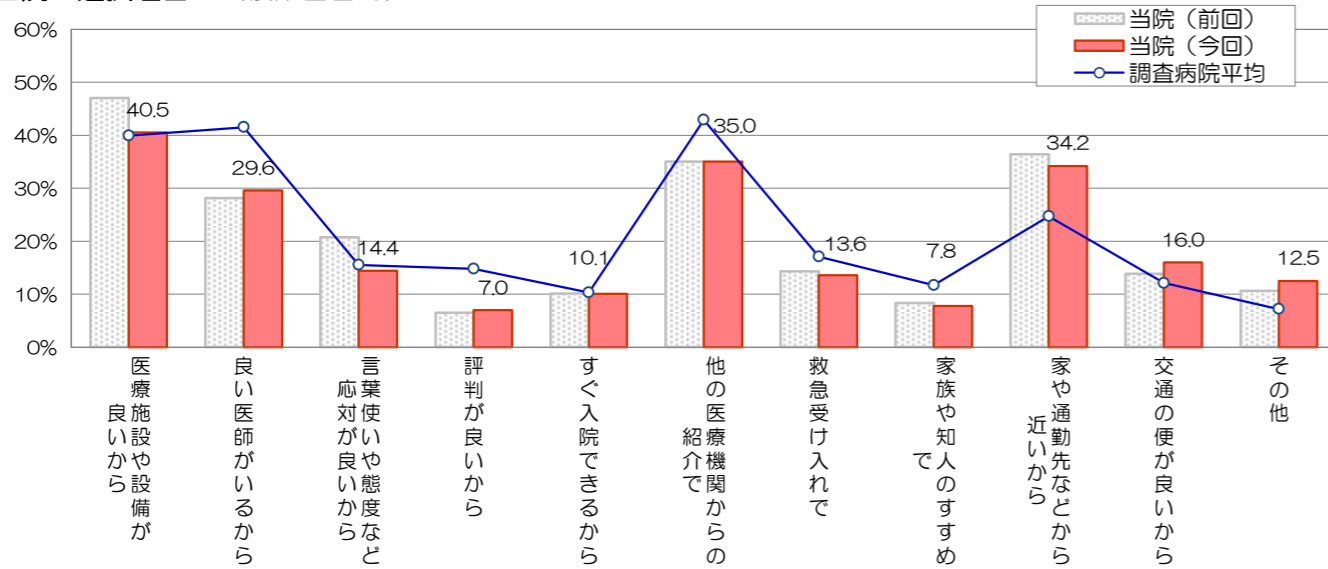
前回より回答者年齢が若く、調査病院平均より20歳若いのは小児科の母親の回答数が多いことの影響である。

*無回答、わからない・該当しないは除外して集計



■当院の選択理由 (複数回答可)

有効回答者数： 257人



良い医師がいるという理由がわずかに増えたが調査病院平均より割合は低い。

■総合評価点

有効回答者数： 261人

「総合的に当院を100点満点で評価すると、何点ぐらいだと思いますか」

平均評価点： 86.6点

前回調査との差： -0.5 点
調査病院平均との差： +1.2 点

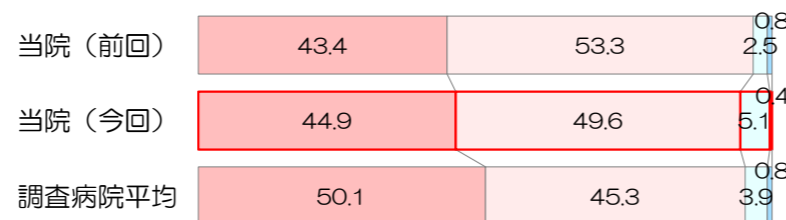
前回より低いが調査病院平均より高い

■紹介・推薦意向

有効回答者数： 256人

「知人等に、当院を紹介や推薦したいと思いますか」

■是非したい □まあしたい □あまりしたくない ■全くしたくない



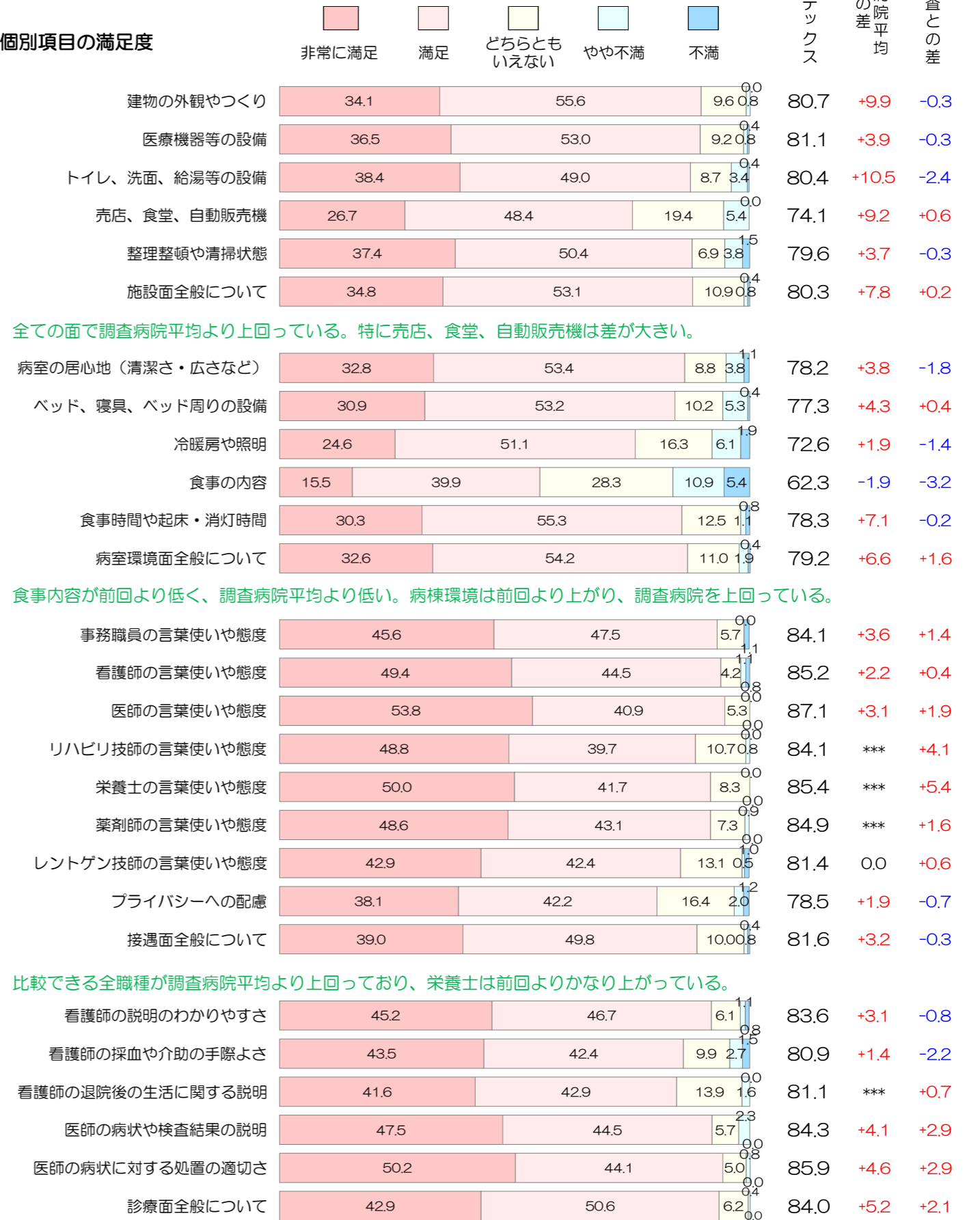
紹介・推薦をしたい割合が前回より下がっている。

前回調査： 平成26年9月22日～11月14日実施(回答者数：258人)
調査病院平均： 同内容の調査実施75病院の平均値(平均病床数：403床)

前回より回答者が増えている。

*インデックスは、「非常に満足」を100点、「満足」を75点、「どちらともいえない」を50点、「やや不満」を25点、「不満」を0点とした平均評価点

■個別項目の満足度



全ての面で調査病院平均より上回っている。特に売店、食堂、自動販売機は差が大きい。

食事内容が前回より低く、調査病院平均より低い。病棟環境は前回より上がり、調査病院を上回っている。

比較できる全職種が調査病院平均より上回っており、栄養士は前回よりかなり上がっている。

全般に調査病院平均より高く、前年度より上がっている。看護師の採血の『解除や手際よさが前回よりは下がっているが、調査病院平均よりは高い。』