

緩和ケア病床 のご案内



市立千歳市民病院

—より質の高い心あたたまる医療の実現—

当院は、令和元年10月より

「緩和ケア病床」を

はじめました

住み慣れた地元で

笑顔で過ごす

そんな生活ができるように

患者さん・ご家族の想い

を支えています



▶緩和ケア病床とは

当院の「緩和ケア病床」は、緩和ケア・終末期医療を必要とする患者さん・ご家族が安心して生活できることを目的としています。

お部屋は、4階東病棟-422号室、423号室の特別室2部屋で、明るく落ち着いた環境づくりを心がけています。



▶緩和ケアとは

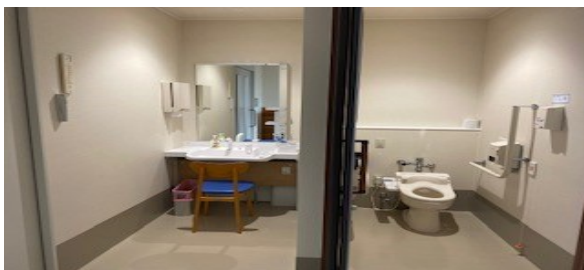
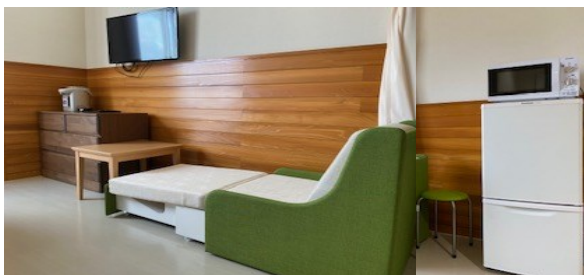
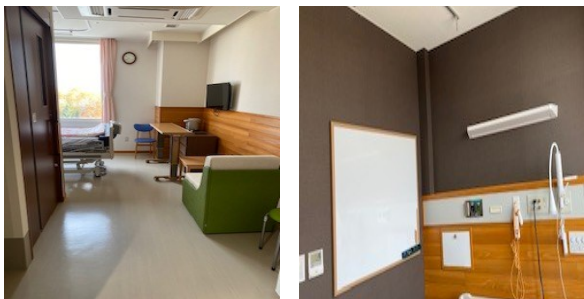
主にがん患者さんを対象として、身体と心のつらさをはじめさまざまな苦痛を和らげ、いつでも社会とのつながりをもった自分らしさをもつことができるよう支援する医療が緩和ケアです。

▶緩和ケア外来

（毎週水曜・午後予約制）

主にがん患者さんを対象に、緩和ケアチームが行う外来です。入院中だけでなく、退院後も引き続き緩和ケア外来で診療を受けられます。病状やご希望に応じて、地域の在宅診療医や訪問看護師と連携して、自宅での療養も支援します。

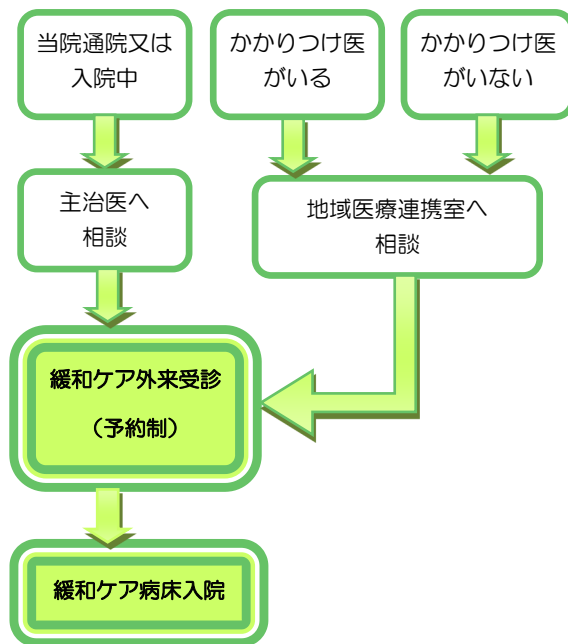
422号室、423号室



- ・ご家族がくつろげるようにソファベッドがあり面会時間の制限はありません。
- ・テレビや冷蔵庫などは無料で使用することができます。
- ・喫煙はできませんが、飲酒はたしなむ程度可能です。

入院までの流れ

※緩和ケア外来の受診が必要になります。



入院費用について

- ・医療費は一般病棟と同様、健康保険等の適用となり、高額療養費助成制度の対象です。

- ・別途、お部屋の利用料がかかります。

(市内在住の方) 1日あたり 8,800円

(市外在住の方) 1日あたり 11,000円

- ・その他ご家族の食事の提供、寝具貸出等がある場合は、別に料金がかかります。

市立千歳市民病院

北海道千歳市北光2丁目1番1号

電話番号: 0123-24-3000

FAX: 0123-24-3005



車でお車でお越しの場合

- ・道央自動車道千歳インターチェンジから約7km (所要時間約10分)
- ・新千歳空港から約10km (所要時間約15分)
- ・JR千歳駅から約2.5km (所要時間約5分)

公共交通機関でお越しの場合

- ・JR千歳駅で降車
 - JR千歳駅バスターミナルから
 - ・【千歳相互バス】①番のりば(泉沢市民病院線)
 - ・【中央バス】②番のりば(桜木線、稲穂団地線、みどり台線)
- ※所要時間は約10分です。



市立千歳市民病院
CHITOSE CITY HOSPITAL